



GUTEN MORGEN

- MIT T-DREI NATURBETTEN -





AUSDRUCKSSTARKE

- MASSIVHOLZMÖBEL -

In unserer heutigen Gesellschaft hat sich die gestalterische Offenheit durchgesetzt, genauso wie eine bewusste Wertschätzung für alles Handwerkliche und Natürliche. Schlafzimmer von T-DREI spiegeln genau diese Werte wider. Holen Sie sich ein einzigartiges, ausdrucksstarkes Schlafzimmer und genießen Sie herrlich erholsamen Schlaf.

TRADITION

- AUS ÖSTERREICH -

Seit 1960 steht die Tischlerei Pramendorfer für höchste Qualität aus Österreich. In unserem bereits in 3. Generation geführten Unternehmen fertigen wir auf rund 2.500 m² und mithilfe modernster CNC-Technologie Massivholzmöbel vom Feinsten. Die Holz Auswahl erfolgt dabei traditionell per Hand durch unsere erfahrenen Tischler, damit am Ende nur die besten Naturmöbel unseren Handwerksbetrieb verlassen.

Dafür stehen wir mit unserem Namen.



Johann Pramendorfer



Bernhard Pramendorfer







Wo sich Tradition und Moderne verbinden

*Profitieren Sie von massiven
Naturhölzern, langer Fertigungs-
tradition und einem top-
modernen Maschinenpark.*



HANDWERK

- MIT LIEBE GEMACHT -

Holz ist ein natürliches Produkt und kein Baumstamm gleicht dem anderen. So ist es auch mit unseren Betten aus der T-DREI Kollektion. Alle Betten und Schränke werden mit hoher handwerklicher Tradition und absolut ressourcenschonend und umweltbewusst verarbeitet. Dadurch ist auch jedes Stück ein Unikat, das eine ganz besondere Geschichte erzählt. Denn schließlich sind unsere Kunden auch etwas Besonderes.

P.S.: Natürlich sind alle T-DREI Möbel zu 100% made in Austria.



NATÜRLICH SCHLAFEN

- IN T-DREI BETTEN -

Alle produzierten Betten und Nachtkästchen sind aus massivem Holz, mit Garantie zu 100% metallfrei und daher in höchstem Maß natürlich. Mit jedem Möbel schenkt Ihnen T-DREI einen Teil der Natur, sodass Sie jeden Tag kraftvoll beginnen können.

Die von uns entwickelte und 1000fach bewährte Holzverbindung zeichnet sich durch eine einfache Montage und ausgezeichnete Stabilität aus. Die Holzverbindungen sind dabei so konstruiert, dass sie sich im Falle von natürlichem Schwindverhalten des Holzes von alleine festigen. Dies gewährleistet eine hohe Langlebigkeit und unangenehme Knarrgeräusche.







Reines Naturöl

Massivholzmöbel mit Naturöl behandelt fördern das Raumklima, Holz kann überschüssige Luftfeuchtigkeit aufnehmen und bei Bedarf wieder an die Raumluft abgeben. Lacke versiegeln das Holz vollständig, eine Feuchtigkeitsaufnahme ist somit unmöglich.



Top Qualität

T-DREI Möbel in ausgezeichneter Tischlerqualität (ausschließlich durchgehende Lamellen) gefertigt.



Metallfreie Bettverbindung

Sie schlafen gesünder, da das natürliche Magnetfeld nicht gestört und Elektrosmog (Handys,...) nicht verstärkt wird.



Reines Massivholz

Schöne Ästhetik für ein perfektes Schlafambiente



QUALITÄT

- AUS MEISTERHAND -

Qualität ist für uns nicht nur ein Schlagwort, sondern eine Verpflichtung gegenüber unseren Kunden. Denn es ist uns ein Anliegen, mit unseren Produkten Freude und Wohlbehagen zu vermitteln. Deshalb werden alle Produkte vor dem Verlassen der Tischlerei von mir persönlich auf Maßabweichungen, Funktionstüchtigkeit und Holzauswahl überprüft.





in Asteiche geölt

turin

traumhaft elegantes Schlafambiente

Bett Turin: Kopfhaupthöhe 95 cm, Bettseitenoberkante 45 cm (auch 50 cm erhältlich), moderne, freischwebende Optik, **Nachtkästchen Doris:** mit Fronten in Farblack

Liegefläche	B/L in cm	90/200	100/200	120/200	140/200	160/200	180/200	200/200
Außenmaße	B/L in cm	99/200	109/200	129/200	149/200	169/208	189/208	209/208
Maß ohne Nachtkästchen, Nachtkästchen Doris: L/B in cm 58/33, pro Seite vergrößert sich die Bettbreite um 58 cm!								



Schränkinnenbeleuchtung
 schaltet sich automatisch
 mit Sensoren beim öffnen ein



Grifffräsungen
 auf Wunsch auch in Farblack



3 Laden +
 Kleiderlift

5 Fächer

2 Fächer,
 1 Fach + Kleiderstange

Schrank Prato: Breite 240 cm, Höhe 228 cm, Tiefe 60 cm

Individuelle Innenausstattung;

Konfigurieren Sie Ihren Schrank nach Ihren Wünschen und Bedürfnissen

in Asteiche geölt

prato

elegant und zeitlos



in Zirbe und Kirsch geölt

ancona

Bett Ancona: Kopfhaupthöhe 95 cm, Bettseitenoberkante 45 cm (auch 50 cm erhältlich), Holzstärke 33 mm, Kirscheinlagen, **Nachtkästchen Mia:** in Kirsch geölt

Liegefläche	B/L in cm	90/200	100/200	120/200	140/200	160/200	180/200	200/200
Außenmaße	B/L in cm	101/209	111/209	131/209	151/209	171/209	191/209	211/209
Maß ohne Nachtkästchen, Nachtkästchen Mia: L/B in cm 50/38, pro Seite vergrößert sich die Bettbreite um 50 cm!								

Landhaus trifft Moderne - die Zeitlose



Bett Triest: Kopfhaupthöhe 80 - 90 cm, mit schräggestelltem Kopfhaupt, Bettseitenhöhe 40 cm (auch 45 und 50 cm erhältlich), Balkenquerschnitt 12 x 16 cm, optisch freischwebendes Bettgestell, formschöne sichtbare Holzverbindung

Ablagefach: Massivholz D25 mm oder Farblack möglich, Länge 55 cm, Tiefe 34 cm

Liegefläche	B/L in cm	90/200	100/200	120/200	140/200	160/200	180/200	200/200
Außenmaße	B/L in cm	120/235	130/235	150/235	170/235	190/235	210/235	230/235

in Zirbe geölt

triest

freischwebendes Balkenbett



in Asteiche Weißöl

matia

Bett Matia: Kopfhaupthöhe 90 cm, Bettseitenhöhe 50 cm (auch 45 cm erhältlich), mit ausgefrästen Füßen auf Gehrung

Liegefläche	B/L in cm	90/200	100/200	120/200	140/200	160/200	180/200	200/200
Außenmaße	B/L in cm	95/208	105/208	125/208	145/208	165/208	185/208	205/208

stilistisch modern umgesetzt



Bett Emilia: Kopfhaupthöhe 95 cm, mit schräggestelltem Kopfhauptaufsatz, Bettseitenhöhe 45 cm (auch 50 cm erhältlich), Fußhaupt leicht erhöht, optisch freischwebendes Bettgestell

Nachtkästchen Genua: mit Schublade, Front auf Gehrung, Holzstärke Boden, Seite und Platte 33 mm, B/H/T in cm 60/50/33

Liegefläche	B/L in cm	90/200	100/200	120/200	140/200	160/200	180/200	200/200
Außenmaße	B/L in cm	95/208	105/208	125/208	145/208	165/208	185/208	205/208

in Zirbe geölt

emilia

in klassisch moderner Formgebung



in Zirbe geölt

emilia

Raumkonzept mit **Bett Emilia**, **Schrank Vittorio**, **Kommode Antonio** und **Nachtkästchen Genua**

modernes Zirbenambiente



Bett Meran: Kopfhaupthöhe ohne Lederteile 85 cm (mit Lederteile 105 cm), Bettseitenhöhe 45 cm (auch 50 cm erhältlich), durchgehendes Fußhaupt bis Boden, Ablagefächer freischwebende Optik. Lederteile in dunkelbraun 60 x 40 cm. **Bank Bari:** mit aufsteckbaren Ledersitzen in dunkelbraun, 2 Schubladen, L/H/B in cm 140/43/38

Liegefläche	B/L in cm	90/200	100/200	120/200	140/200	160/200	180/200	200/200
Außenmaße	B/L in cm	113/208	123/208	143/208	163/208	183/208	203/208	223/208
Maß ohne Ablagefach, Ablagefach L/B in cm 55/33, pro Seite vergrößert sich die Bettbreite um 46 cm!								

in Kernesche Weißöl

meran

in formbetont edlem Design



in Zirbe unbehandelt

siena

harmonisch verwirklicht

Bett Siena: Kopfhaupthöhe 85 cm, Bettseitenhöhe 45 cm (auch 50 cm erhältlich), Kopfhaupt rund mit Zierfräsung, Fußhaupt mit stärkeren Rahmen. **Nachtkästchen Julia:** mit einer Schublade, Ladenfront Holz, B/H/T in cm 35/44/33

Liegefläche	B/L in cm	90/200	100/200	120/200	140/200	160/200	180/200	200/200
Außenmaße	B/L in cm	102/210	112/210	132/210	152/210	172/210	192/210	212/210
Außenmaße ohne Nachtkästchen								



Bett Bormio: Kopfhaupthöhe 80 cm (mit Lederaufsatz 90 cm), Bettseitenhöhe 45 cm (auch 50 cm erhältlich), freischwebende Optik, ergonomisch geformter Lederaufsatz

Liegefläche	B/L in cm	90/200	100/200	120/200	140/200	160/200	180/200	200/200
Außenmaße	B/L in cm	99/200	109/200	129/200	149/200	169/208	189/208	209/208

in Kernesche geölt

bormio

noble Optik - stilvoll kreiert



in Wildeiche Weißöl

san marino

Bett San Marino: Kopfhaupthöhe ca. 90 cm, Bettseitenhöhe 40 cm (auch 45 und 50 cm erhältlich), Balkenbett mit eingelassenen Füßen, Kopfhaupt als Holzpfosten, einzigartige Naturform

Liegefläche	B/L in cm	90/200	100/200	120/200	140/200	160/200	180/200	200/200
Außenmaße	B/L in cm	120/235	130/235	150/235	170/235	190/235	210/235	230/235

natürliche, robuste Ästhetik



Bett Bosco: Kopfhaupthöhe 90 cm, Bettseitenhöhe 45 cm (auch 50 cm erhältlich), mit schrägen Aufsätzen am Kopfhaupt

Liegefläche	B/L in cm	90/200	100/200	120/200	140/200	160/200	180/200	200/200
Außenmaße	B/L in cm	114/224	124/224	144/224	164/224	184/222	204/224	224/224

in Eiche geölt

bosco

stark und elegant präsentiert



in Nuss geölt

vero

*moderne Schönheit
auf majestätischem Niveau*

Bett Vero: Kopfhaupthöhe 85 cm (mit Lederaufsatz 89 cm), Bettseitenhöhe 45 cm (auch 50 cm erhältlich), Kopfhauptaufsatz und Bettseiten in Leder, Bettgestell in Holz oder Leder erhältlich

Nachtkästchen Isabella: mit einer Schublade, Ladenfront Holz, B/H/T in cm 45/16/33

Liegefläche	B/L in cm	90/200	100/200	120/200	140/200	160/200	180/200	200/200
Außenmaße	B/L in cm	100/209	110/209	130/209	150/209	170/209	190/209	210/209
Außenmaße ohne Nachtkästchen								



Bett Malta: Kopfhaupthöhe 90 cm, Bettseitenhöhe 45 cm (auch 50 cm erhältlich),

Kopfhaupteinsatz in Leder hellrot, Seitenhaupt mit geschwungenem Fuß

Nachtkästchen Silvia: mit einer Schublade und Fach, B/H/T in cm 60/27/33

Liegefläche	B/L in cm	90/200	100/200	120/200	140/200	160/200	180/200	200/200
Außenmaße	B/L in cm	101/214	111/214	131/214	151/214	171/214	191/214	211/214
Außenmaße ohne Nachtkästchen								

in Kernesche Weißöl

malta

Schlafromantik auf höchstem Niveau



in Kernesche Weißöl

fly

**klare Formensprache-
ausdrucksstark und elegant**

Bett Fly: Kopfhaupthöhe 95 cm, Bettseitenhöhe 45 cm (auch 50 cm erhältlich),
Kopfhauptaufsatz schräg, mit Zierfräsung, Seitenhaupt mit geschwungenem Fuß

Liegefläche	B/L in cm	90/200	100/200	120/200	140/200	160/200	180/200	200/200
Außenmaße	B/L in cm	101/214	111/214	131/214	151/214	171/214	191/214	211/214



Raumkonzept mit **Bett Fly**, **Schrank Vittorio**, **Kommode Luca** und **Nachtkästchen Irena**

in Eiche Weißöl

fly



in Kernesche Weißöl

swing

Bett Swing: Kopfhaupthöhe 95 cm, Bettseitenhöhe 45 cm (auch 50 cm erhältlich),
Kopfhauptaufsatz schräg, mit runder Fräsung, Seitenhaupt mit geschwungenem Fuß

Liegefläche	B/L in cm	90/200	100/200	120/200	140/200	160/200	180/200	200/200
Außenmaße	B/L in cm	101/214	111/214	131/214	151/214	171/214	191/214	211/214

charmant, mit klarer Formensprache



Bett Varese: Kopfhaupthöhe 95 cm, Bettseitenhöhe 45 cm (auch 50 cm erhältlich), Lederaufsatz schwarz, Seitenhaupt mit geschwungenem Fuß

Nachtkästchen Cornelia II: mit einer Schublade, Ladenvorderstück in Glas schwarz, B/H/T in cm 80/14/33

Schrank Vittorio: Drehtürschrank 4 türig mit 4 Außenschubladen

Liegefläche	B/L in cm	90/200	100/200	120/200	140/200	160/200	180/200	200/200
Außenmaße	B/L in cm	101/214	111/214	131/214	151/214	171/214	191/214	211/214
Außenmaße ohne Nachtkästchen								

in Kernbuche geölt

varese

charmant visualisiert



in Nuss geölt

modena

vollkommenes Design und edle Verarbeitung

Bett Modena: Kopfhaupthöhe 95 cm, Bettseitenhöhe 45 cm (auch 50 cm erhältlich), Kopfhaupt mit Leder weiß

Nachtkästchen/Ablage Claudia: Nachtkästchen mit 2 Schubladen Holzfronten, runder Ablagenteil

Claudia Ablagenteil B/H/T in cm 70/45/35, **Claudia Ladenteil** B/H/T in cm 45/35/33

Liegefläche	B/L in cm	90/200	100/200	120/200	140/200	160/200	180/200	200/200
Außenmaße	B/L in cm	108/207	118/207	138/207	158/207	178/207	198/207	218/207
Außenmaße ohne Nachtkästchen								



Bett Natura: Kopfhaupthöhe 95 cm, Bettseitenhöhe 50 cm (auch 45 cm erhältlich),
Kopfhauptaufsatz schräg, Füße abgeschrägt.

Nachtkästchen Irena: mit einer Schublade und Rollen, B/H/T in cm 55/55/33

Liegefläche	B/L in cm	90/200	100/200	120/200	140/200	160/200	180/200	200/200
Außenmaße	B/L in cm	99/210	109/210	129/210	149/210	169/210	189/210	209/210

in Kernbuche geölt

natura

geometrische Elegance

auf handwerklich höchstem Niveau



in Zirbe geölt

sunset

in zeitlosem Design

Bett Sunset: Kopfhaupthöhe 95 cm, Bettseitenhöhe 50 cm (auch 45 cm erhältlich), Fußhaupt niedrig. Bett auch mit erhöhtem Fußhaupt erhältlich!

Liegefläche	B/L in cm	90/200	100/200	120/200	140/200	160/200	180/200	200/200
Außenmaße	B/L in cm	99/206	109/206	129/206	149/206	169/206	189/206	209/206



Bett Capri: Kopfhaupthöhe 90 cm, Bettseitenhöhe 45 cm (auch 50 cm erhältlich), optisch freischwebendes Bettgestell, Kopfhaupt gerade. Bett auch mit ergonomisch geformten Kopfhaupt (Kopfhaupt Ergo) erhältlich.

in Buche geölt

capri

Liegefläche	B/L in cm	90/200	100/200	120/200	140/200	160/200	180/200	200/200
Außenmaße	B/L in cm	101/207	111/207	131/207	151/207	171/207	191/207	211/207

schlicht und elegant



in Eiche geölt

laura

*zeitgemäße Architektur mit viel Liebe
zum Handwerk interpretiert*

Bett Laura: Kopfhaupthöhe 101 cm, Bettseitenhöhe 50 cm (auch 45 cm erhältlich), mit Rundstange und Ausfräsungen am Kopfhaupt. **Nachtkästchen Helena:** mit einer Schublade und Fach, B/H/T in cm 55/55/33

Liegefläche	B/L in cm	90/200	100/200	120/200	140/200	160/200	180/200	200/200
Außenmaße	B/L in cm	106/208	116/208	136/208	156/208	176/208	196/208	216/208



Bett Casa: Kopfhaupthöhe 95 cm, Bettseitenhöhe 45 cm (auch 50 cm erhältlich), Kopfhaupt in Leder braun mit umlaufenden Massivholzrahmen. **Nachtkästchen Daniela I:** B/H/T 55/45/33

in Kernesche Weißöl

casa

Liegefläche	B/L in cm	90/200	100/200	120/200	140/200	160/200	180/200	200/200
Außenmaße	B/L in cm	108/212	118/212	138/212	158/212	178/212	198/212	218/212
Außenmaße ohne Nachtkästchen								

ruhige Ausstrahlung - stille Elegance



in Kernesche Weißöl

silenzio

volle Formgebung

Bett Silenzio: Kopfhaupthöhe 95 cm, Bettseitenhöhe 45 cm (auch 50 cm erhältlich), Kopfhaupt in Kernesche mit umlaufenden Massivholzrahmen. **Nachtkästchen Daniela I:** B/H/T in cm 55/45/33
Schrank Vittorio: Schiebetürschrank 2 türlich mit umlaufenden Massivholzrahmen

Liegefläche	B/L in cm	90/200	100/200	120/200	140/200	160/200	180/200	200/200
Außenmaße	B/L in cm	108/212	118/212	138/212	158/212	178/212	198/212	218/212
Außenmaße ohne Nachtkästchen								



Bett Livia: Kopfhaupthöhe 102 cm, Fußhaupthöhe 75 cm, Bettseitenhöhe 50 cm (auch 45 cm erhältlich), mit ergonomisch geformten Sprossen am Kopfhaupt. Fußhaupt erhältlich in: ohne Fußhaupt - Fuß gerade, ohne Erhöhung - Fuß geschwungen, mit Erhöhung und Sprossen (Abbildung)

Nachtkästchen Anita: mit Glasfach, B/H/T in cm 55/55/33

Liegefläche	B/L in cm	90/200	100/200	120/200	140/200	160/200	180/200	200/200
Außenmaße	B/L in cm	98/219	108/219	128/219	148/219	168/219	188/219	208/219

in Buche geölt

livia

Möbelarchitektur in höchster Präzision



in Kirsch geölt

ida

Bett Ida: Kopfhaupthöhe 101 cm, Bettseitenhöhe 50 cm (auch 45 cm erhältlich), Fußhaupthöhe 81 cm, mit Sprossen am Kopf- und Fußhaupt

Liegefläche	B/L in cm	90/200	100/200	120/200	140/200	160/200	180/200	200/200
Außenmaße	B/L in cm	99/206	109/206	129/206	149/206	169/206	189/206	209/206

sinnlich geträumt



Bett Vita/Luna: Kopfhaupthöhe 95 cm, Bettseitenhöhe 50 cm (auch 45 cm erhältlich), mit umlaufenden Rahmen auf Bettseiten, Kopfhauptfüllung mit Zierfräsungen.

Nachtkästchen Anita: mit Glasfach, B/H/T in cm 55/55/33

Liegefläche	B/L in cm	90/200	100/200	120/200	140/200	160/200	180/200	200/200
Außenmaße	B/L in cm	108/221	118/221	138/221	158/221	178/221	198/221	218/221

in Buche geölt

vita/luna

himmlische Nächte



in Kirsch geölt

roma

*sinnliche Nächte in
einzigartigem Schlafambiente*

Bett Roma: Kopfhaupthöhe 105 cm, Bettseitenhöhe 50 cm (auch 45 cm erhältlich), Kopfhaupt und Bettgestell in Kirsch geölt, Kopfhauptverlängerungen in Nuss geölt, Kopfhauptaufsatz in Leder schwarz
Nachtkästchen Daniela I: B/H/T in cm 55/45/33

Liegefläche	B/L in cm	90/200	100/200	120/200	140/200	160/200	180/200	200/200
Außenmaße	B/L in cm	114/215	124/215	144/215	164/215	184/215	204/215	224/215
Außenmaße ohne Nachtkästchen								



Bett Como: Kopfhaupthöhe 95 cm, Bettseitenhöhe 50 cm (auch 45 cm erhältlich), Kopfhaupt mit aufsteckbaren Lederaufsätzen in beige

Liegefläche	B/L in cm	90/200	100/200	120/200	140/200	160/200	180/200	200/200
Außenmaße	B/L in cm	114/215	124/215	144/215	164/215	184/215	204/215	224/215

in Kirsch geölt

como

zeitlose Schlafarchitektur in schönster Form



in Erle geölt

monte bianco

Bett Monte Bianco: Kopfhaupthöhe 95 cm, Bettseitenhöhe 45 cm (auch 50 cm erhältlich),
Kopfhaut mit Ledereinlage schwarz

Nachtkästchen Daniela III: mit einer Schublade, Ladenvorderstück in Glas schwarz, B/H/T in cm 55/45/33

Liegefläche	B/L in cm	90/200	100/200	120/200	140/200	160/200	180/200	200/200
Außenmaße	B/L in cm	100/210	110/210	130/210	150/210	170/210	190/210	210/210
Außenmaße ohne Nachtkästchen								

Leichtigkeit des Seins - natürlich visualisiert



Raumkonzept mit **Bett Monte Bianco**, **Schrank Vittorio**, **Kommode Antonio** und **Nachtkästchen Daniela**

in Kernbuche geölt

monte bianco



in Ahorn Weißöl

toscana

*modernes Ambiente -
elegant und schwungvoll kreiert*

Bett Toskana: Kopfhaupthöhe 105 cm, Bettseitenhöhe 50 cm (auch 45 cm erhältlich),
Kopfhaupteinsatz Leder schwarz

Nachtkästchen Cornelia I: mit einer Schublade, Ladenvorderstück in Glas schwarz, B/H/T in cm 58/14/33

Schrank Vittorio: Drehtürschrank 4 türlich mit Glaseinlage

Liegefläche	B/L in cm	140/200	160/200	180/200	200/200
Außenmaße	B/L in cm	166/216	186/216	206/216	226/216
Außenmaße ohne Nachtkästchen					



Bett Pisa: Kopfhaupthöhe 105 cm, Bettseitenhöhe 50 cm (auch 45 cm erhältlich),
Kopfhaupt/Bettgestell in Ahorn Weißöl, L-förmige Einlage Nuss geölt. **Ablagen:** +46 cm pro Seite

Liegefläche	B/L in cm	140/200	160/200	180/200	200/200
Außenmaße	B/L in cm	166/216	186/216	206/216	226/216
Außenmaße ohne Nachtkästchen					

in Ahorn Weißöl

pisa

zeitlos präsentiert



in Eiche geölt

milano

Bett Milano: Kopfhaupthöhe 95 cm, Bettseitenhöhe 50 cm (auch 45 cm erhältlich), Massivholzeinlage mit Zierfräsuren

Nachtkästchen Helena: mit einer Schublade und Fach, B/H/T in cm 55/55/33

Liegefläche	B/L in cm	140/200	160/200	180/200	200/200
Außenmaße	B/L in cm	166/216	186/216	206/216	226/216
Außenmaße ohne Nachtkästchen					

sinnlich schlafen



Bett Florenz: Kopfhaupthöhe 95 cm, Bettseitenhöhe 50 cm (auch 45 cm erhältlich),
Massivholzeinlage mit Zierfräsungen

Nachtkästchen Helena: mit einer Schublade und Fach, B/H/T in cm 55/55/33

Ablagen: + 38 cm pro Seite

Liegefläche	B/L in cm	140/200	160/200	180/200	200/200
Außenmaße	B/L in cm	166/216	186/216	206/216	226/216
Außenmaße ohne Nachtkästchen					

in Eiche geölt

florenz

mediterrane, natürliche Ästhetik



Maria: B/H/T in cm 55/55/36



Anita: B/H/T in cm 55/55/33



Irena I: B/H/T in cm 55/55/33



Genua: B/H/T in cm 60/50/33



Helena: B/H/T in cm 55/55/33



Irena II: B/H/T in cm 55/55/33
Irena III: ohne Lade



Nina: B/H/T in cm 53/60/33



Julia: B/H/T in cm 35/44/33

nachtkästchen

die praktischen Begleiter zum Bett



Isabella: B/H/T in cm 45/16/33



Cornelia I: B/H/T in cm 58/14/33
Cornelia II: B/H/T in cm 80/14/33



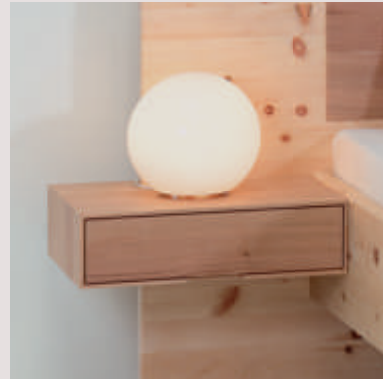
Claudia Ablage: B/H/T 70/45/35
Claudia Ladenteil: B/H/T 45/35/33



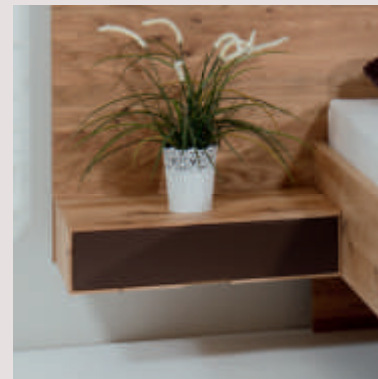
Daniela III: mit Lade
Daniela II: B/H/T in cm 55/45/33
Daniela I: ohne Fach



Silvia: B/H/T in cm 60/27/33



Mia: B/H/T in cm 50/14/38



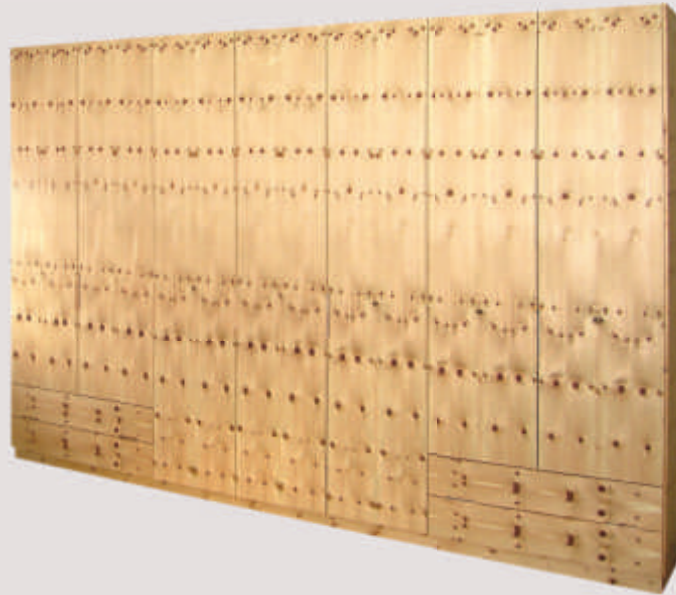
Doris: B/H/T in cm 58/14/33



Bank Bari: mit aufsteckbaren Ledersitzen
in dunkelbraun, 2 Schubladen,
B/H/T in cm 140/43/38



Schrank Prato in Wildeiche
B/H/T in cm 240/228/30
Griffteile in Farblack



Schrank Vittorio in Zirbe
B/H/T in cm 336/228/60



Schrank Vittorio in Asteiche
B/H/T in cm 240/228/60

schränke

vollendetes Raumkonzept

Hohe handwerkliche Qualität

Große Flexibilität bei der Innenausstattung

Hochwertige Beschläge

Große Auswahl an Holzarten



Marco: Holzart Kernbuche geölt, 4 Laden mit gedämpftem Einzug und Glaseinlage, Fuß eckig, B/H/T in cm 105/83/40

Luca: Holzart Wildeiche Weißöl, 5 Laden mit gedämpftem Einzug und Holzfronten, schräge Grifffräsungen, L - Sockel weiß lackiert, Stärke 7, B/H/T in cm 120/82/44



Antonio: Holzart Nuss geölt, Seiten weiß lackiert, 6 Laden mit druck-auf Beschlägen und Holzfronten grifflos, B/H/T in cm 162/50/43



Monza: Holzart Asteiche geölt, 3 Laden mit gedämpftem Einzug, Türe mit Fach, 3-seitiger Sockel mit 5 cm, schräge Grifffräsung, B/H/T in cm 130/80/45

Hochwertige Beschläge

Große Auswahl an Holzarten

Hohe handwerkliche Qualität

Sockelausführungen Marco und Luca:



Fuß rund



Fuß swing



Sockel

kommoden



Holzverbindung: Gradverbindung



Fuß: Stollenverbindung



Nachtkästchen Cornelia



Griffausfräsung



Holzverbindung:
Gehrungsverbindung



Modena Stollenfuß:
Schlitz- und Zapfverbindung

qualität *aus Österreich*

Profitieren Sie von den Vorzügen von T-drei:

- ✓ Metallfreie Verbindungen bei allen Betten und Nachtkästchen
- ✓ Biologische Oberflächenbehandlung mit reinem Naturöl
- ✓ Reines Massivholz
- ✓ Hohe Qualität dank durchgehender Lamellen
- ✓ Beste Qualität in Material und Ausführung
- ✓ Genießen Sie ruhige Nächte. Dank bewährter Holzverbindungen gibt es kein Quietschen oder Knarren
- ✓ Hohe Langlebigkeit und Wertigkeit Ihrer Möbel
- ✓ Wohnen Sie mit maximalen Komfort aufgrund der Komfort-Bettseitenhöhen
- ✓ Ressourcenschonender und umweltbewusster Umgang mit dem Rohstoff Holz

T-drei Produkte werden ausschließlich in Österreich gefertigt!

details

t-drei Betten sind metallfrei gefertigt, alle Verbindungen in hochwertiger Holz Ausführung





Buche gedämpft



Kernbuche



Eiche



Zirbe



Erle



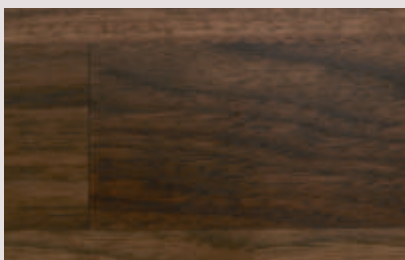
Esche, Kernesche



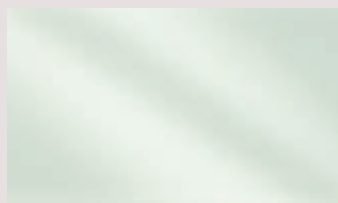
Europäische Kirsche



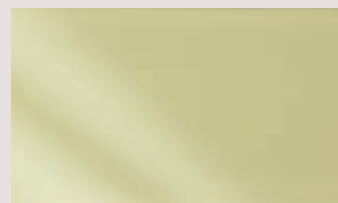
Europäischer Ahorn



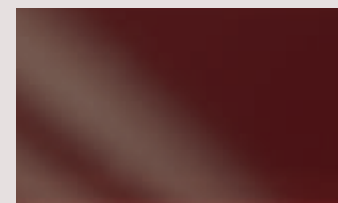
Nuss



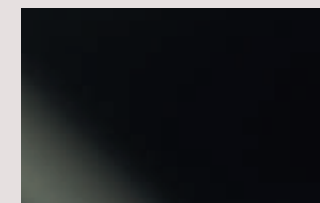
Glas reinweiß



Glas hellgelb



Glas purpurrot



Glas schwarz

Änderungen, Irrtümer, Farb- und Maßabweichungen vorbehalten!

muster

Hölzer und Gläser zur Auswahl



T-drei Wohnkollektion GmbH

Gewerbestraße West 11 | 4921 Hohenzell

+43 7752 83735

www.t-drei.at | info@t-drei.at